

■「発達障害」を知ろう②

1月号では発達障害の分類のうち「自閉スペクトラム症」についてご紹介しました。今回は「ADHD(注意欠如・多動症)」の特性や対応の仕方について紹介します。

○ADHDの特性

ADHDは発達の偏りが中心で「不注意」「多動性」「衝動性」が特徴の発達障害です。彼らの特性をわかりやすく言うと「無頓着でうるさくて、せっかち」となります。

ただ、「不注意」は「集中できない」「気が散りやすい」だけでなく、「集中しすぎ」のように見えることもあります。注意のコントロールが苦手で、集中できるかどうかは興味を持てるかどうかによります。むしろ、興味のあることは没頭してやめられなくなる。つまり、切り替えが苦手で、興味の無いものには関心を向けられず、取り組むことができなくなってしまうのです。ちなみに、発明王エジソンや水泳のフェルプス選手もADHDだった

と言われ、その道を究める人も多いようです。

「多動」や「衝動性」という面では、授業中に歩き回ったり、思いつきで行動してトラブルになったり、あるいは、加減するのが苦手な手で本人は軽く触れただけのつもりが「たたかれた」と言われたり。

ADHDが他の発達障害と決定的に違うのは、成長とともにある程度コントロールする力がついていくという点で、その時期の目安が12歳前後とされています。つまり、小学校を卒業する頃まで配慮してあげれば、ある程度心配が軽減される

ことが期待できます。ADHDの特性を能力に置き換えると才能が見えてきます。

- ・不注意Ⅱいろいろなことに興味を向けられる
- ・多動性Ⅱ行動力がある
- ・衝動性Ⅱチャレンジ精神が旺盛

○ADHDへの対応のコツ

ADHDはともすれば叱られ続けて育ちがちで、幼い頃から低い自尊心しかもてず、大きくなって反抗や強い不安を示す二次障害が出てくることもあり、配慮

が必要です。

- ・興味のあることから始める
- ・余計な刺激の少ない環境
- ・集中時間に合わせた声かけで、注意をリセットする
- ・小さな課題を視覚的に、短く具体的に伝える
- ・よい行動を見つけたらすぐ、心からほめる

- ・トラブル時は「こうしたかったんだね」と気持ち代弁し「今度からは代わりにこうしようね」と代替案を示す
- ・冷静になれないときはおさまるまでいったん無視する

これらの対応は、どんなお子さんにも有効です。

○周囲の方々へ

ADHDは脳の発達の偏りによるもので、家庭でのしつけや育て方が原因ではありません。「困った子」

いんぷおめーしよん  
情報蔵

information

ではなく「困っている子」として、温かく見守ってください。

ねんきん

■第3号被保険者

(専業主婦・主夫)からの  
手続が遅れた方へ  
第3号被保険者(専業主婦・主夫)からの手続が2年以上遅れたことにより、未納期間となってしまう期間を対象に特定追納措置ができます。

《特定期間》国民年金の第3号被保険者が、配偶者(第2号被保険者)の退職やご本人の収入が増加したことなどにより扶養から外れた場合には、第1号被保険者への切替え手続が必要で

す。この切替え手続が2年以上遅れ、時効により国民年金の保険料を納付することができなかつた期間については、届出により「特定期間」とすることができません。

特定期間については、届出が行われた日以降、年金の受給資格期間に算入することができ、老齢基礎年金や障害、遺族基礎年金を受けとれない事態を防止できる場合があります。(ただし、年金額には反映しません)

《特例追納》届出により特定期間とされた期間については、平成27年4月1日から平成30年3月31までの3年間において、厚生労働大臣の承認を受け、特定保険料を納付(特例追納)する

# 戸籍の窓

12月16日～1月15日 届け出分

## お悔やみ

### 申し上げます

田倉 信子	さん	12/21	81歳
鎌田キヨ子	さん	12/24	101歳
石塚 一朗	さん	12/24	94歳
久保田 穂	さん	1/5	66歳

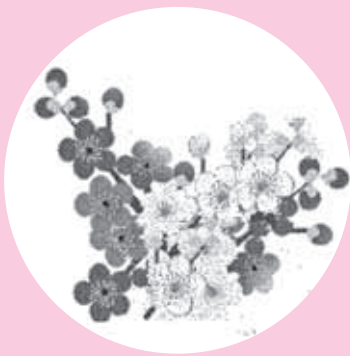
## ご厚志ありがとうございます

### ございました

妹背牛町社会福祉協議会

- 1区 石塚 フサ 様  
夫 石塚 一朗 氏 死去に際して
- 1区 水本 明子 様  
夫 水本 忠安 氏 死去に際して

- 手打ちそば倶楽部もせうし 様  
本年最後の手打ちそば食べよう会の販売収益一部として



## しょうぼう

### ■消防車等の緊急走行に 対するご理解を！

消防車両や救急車両は、一刻も早く火災や事故等の災害現場に急行して消火活動や救急・救助活動を行い被害を最小限に抑え、応急処置を行い急病人等を速やかに病院へ搬送しなければなりません。

ことができ、特例追納することでも年金額を増やすことができません。  
※既に年金を受けとっている方は、特例追納しても年金額が増えない場合があります。

詳しくは、住民課住民グループまたは年金事務所にお問い合わせください。

このため、消防車両等は緊急時に迅速に走行するので、道路交通法では「緊急自動車」として、一般の車両よりも優先して走行することが認められています。

消防車両等の円滑な緊急走行のために皆さん一人一人のご理解とご協力をお願いします。

《消防車両等がサイレンを鳴らし、赤色灯を点灯させて緊急走行し、接近してきた場合》

◆周囲の状況に配慮して、速やかに道路を譲るか、交差点を避けて車両を道路の左側に寄せて一旦停止して下さい。

◆自転車に乗っている方や歩道のない道路を歩いている方は、速やかに道路を譲って下さい。

◆消防車両等は赤信号の交差点に進入する場合、事故防止のため横断歩道手前や左右が見通せる位置で安全確認を行います。消防車両等の優先通行にご協力ください。

◆幅員の狭い道路等で停車する場合は、消防車両等の通行に支障がないようご協力ください。

◆消防車両等は緊急走行時にサイレンの吹鳴等が法律で義務付けられていますので、夜間等のサイレン音に対してご協力とご理解をお願いします。



## けいさつ

### ■違法・迷惑駐車 の防止

くやめましょう

みんなが困る

迷惑駐車く

○道路を狭くして通行の妨害になります。

○交差点付近での事故の原因となります。

○緊急車両の活動を妨げます。

○歩行者事故などの原因になります。

○除排雪作業などの障害となります。

### ■落水雪による事故防止

く落ちる前

下ろして安心

屋根の雪く

例年2月は、寒暖の差が大きくなり、氷のようにな

った屋根の雪が落ちて下敷きになったり、屋根の雪下ろし作業中の転落や除雪機に巻き込まれるなどで尊い命を落とすなどの事故が発生しています。

このような事故を防ぐために、次のことに注意しましょう。

○屋根の雪やつららを早めに下ろしましょう。

○危険な軒下を歩かないようにしましょう。

○子ども達を落水雪の危険がある場所で遊ばせないようにしましょう。

○除雪機による除雪は安全を確かめながら行いましょう。