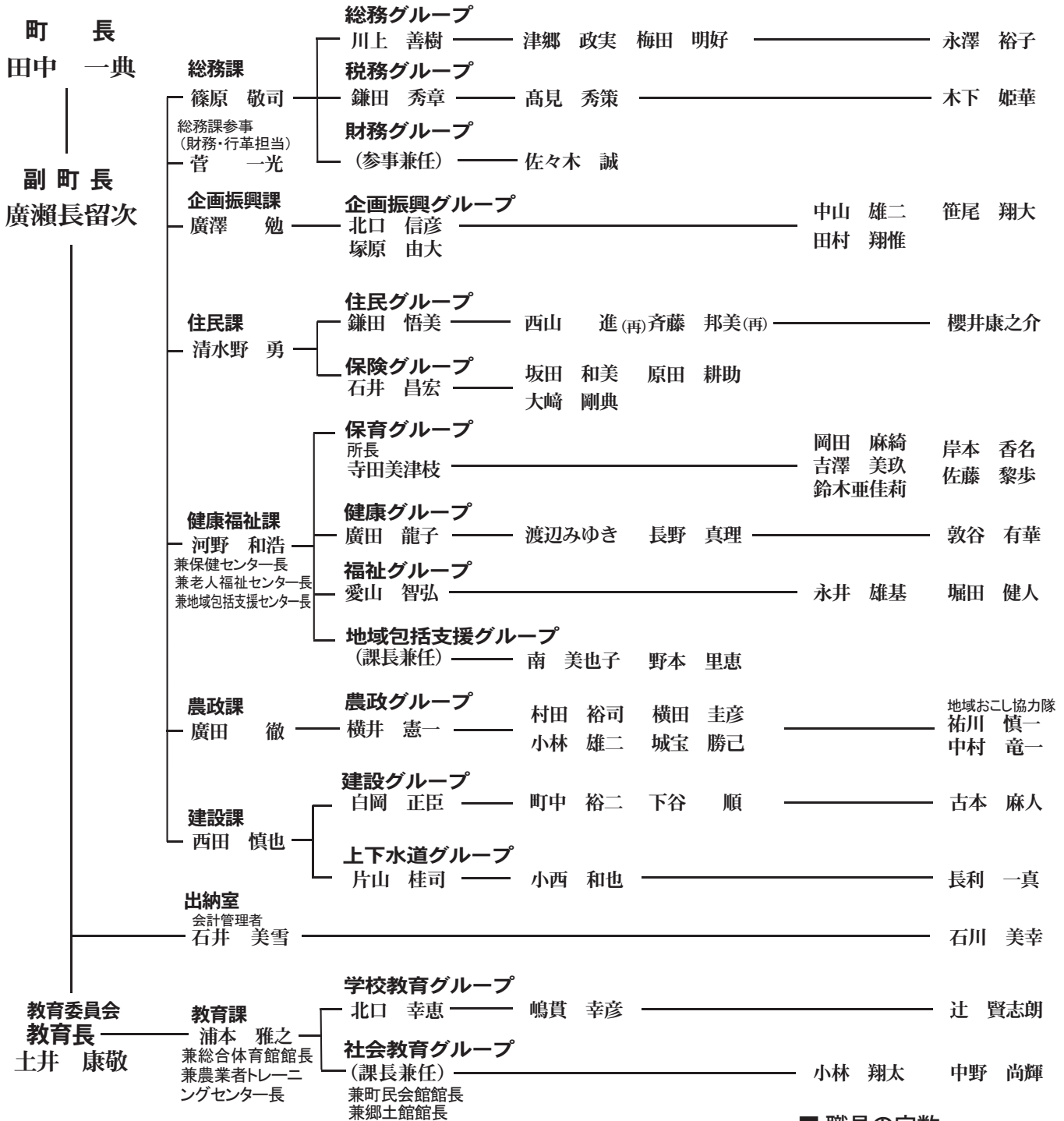


妹背牛町職員配置表

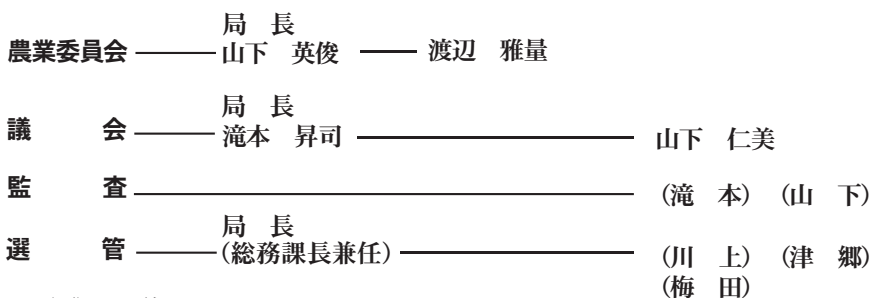
4月1日の人事異動による各部署の配置は次のとおりです。

特別職	課長等	主幹等	主査	主事等
-----	-----	-----	----	-----



■ 職員の定数

区分	定数	実数	差	区分	定数	実数	差
町	50	49	△1	議会	2	2	0
国保	2	2	0	監査	1	0	△1
集排	3	2	△1	選管	1	0	△1
介護	2	2	0	教委	10	6	△4
簡水	3	1	△2	農委	3	2	△1
				合計	77	66	△11



※ (再) は再任用