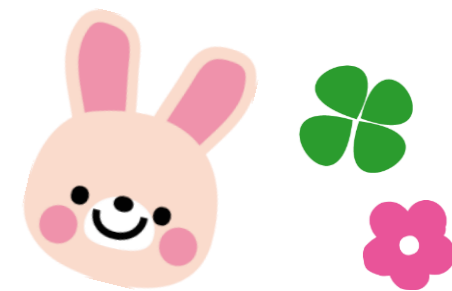


令和4年度 健診・教室のお知らせ



～対象となるお子さんには、事前に案内通知を送ります～

●乳幼児健診

場所：保健センター

健診日	4～6か月児健康診査	7～9か月児健康診査	10～12か月児健康診査	1歳6か月児健康診査	3歳児健康診査
令和4年5月26日(木)	R3年 11～1月生	R3年 8～10月生	R3年 5～7月生	R2年9月～ 11月26日生	H31年2月 ～5月26日生
9月1日(木)	R4年 2～4月生	R3年 11～1月生	R3年 8～10月生	R2年 11月27日 ～3月1日生	R1年 5月27日 ～9月1日生
11月24日(木)	R4年 5～7月生	R4年 2～4月生	R3年 11～1月生	R3年 3月2日 ～5月24日生	R1年 9月2日 ～11月24日生
令和5年2月16日(木)	R4年 8～10月生	R4年 5～7月生	R4年 2～4月生	R3年 5月25日 ～8月16日生	R1年 11月25日 ～2月16日生

●フッ素塗布・歯科検診

場所：保育所

実施日	令和4年6月7日(火)	令和4年11月8日(火)
時間	【受付】9:00～9:15	
対象	歯が8本以上はえているお子さん～就学前まで	
持ち物	母子健康手帳、ハンカチ、いつも使っている歯ブラシ	
料金	無料	

- ★保育所で実施しますが、保育所に入所していない子（在宅・幼稚園児）も受けられます。保育所入所児は、希望をとって日常の保育中に実施します。
- ★保育所・幼稚園の年中・年長さんでフッ化物洗口をしている場合は、フッ素塗布を実施する必要はありません。



●4・5歳児健診(年少・年中児)

	10月	3月
4歳児	H30年4月～H30年9月生まれ	H30年10月～H31年3月生まれ
5歳児	H29年4月～H29年9月生まれ	H29年10月～H30年3月生まれ

生活習慣やルールを守った遊びなど、集団生活の土台が育ってきているか保育所・幼稚園の様子などもききながら発達を確認します。

●保育所訪問

保健師や深川市療育センター等スタッフが保育所に行き、主に3歳以上のお子さんたちの発達を確認します。集団生活に必要な、社会性やお友達とやりとりする力が年齢相応に身についているか、クラスごとの様子をみせてもらいます。

お子さんの発達やクセ・生活習慣など、何か気になっていることがあれば、保健師や保育所の先生までご相談ください。

●乳児相談 ～毎月実施〔対象：3ヶ月のお子さんと家族〕

●離乳食教室 ～毎月実施

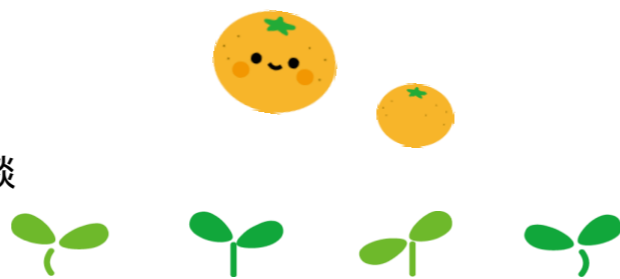
日程は個別にご案内します。

<対象>

- ◇5・7・9ヶ月になるお子さんと家族
- ◇離乳食について相談のある方

<内容>

身体測定・発達相談・離乳食試食・栄養相談



●幼児相談

令和4年 5月10日(火)
8月9日(火)
11月1日(火)
令和5年 2月7日(火)

<対象>

- ・おおよそ1歳1ヶ月、1歳4か月、2歳、2歳6ヶ月になるお子さんと家族
- ・子育てについて相談のある方

<内容>

身体測定・発達相談・栄養相談・歯科相談・自由遊び



保健センターでは、相談日以外でも身体測定ができます。身長体重が知りたいと思ったら、気軽にはかりに来て下さい。

子育てに関すること、ご家族の健康・発達に関する事など、相談があれば気軽にご連絡ください

保健センター(役場健康福祉課健康グループ) 保健師・栄養士

TEL: 32-2412 (直通) FAX: 32-9037

E-mail: 1kenkog@town.moseushi.lg.jp

LINE-ID: @c b q 4 6 6 0 s



メールアドリス



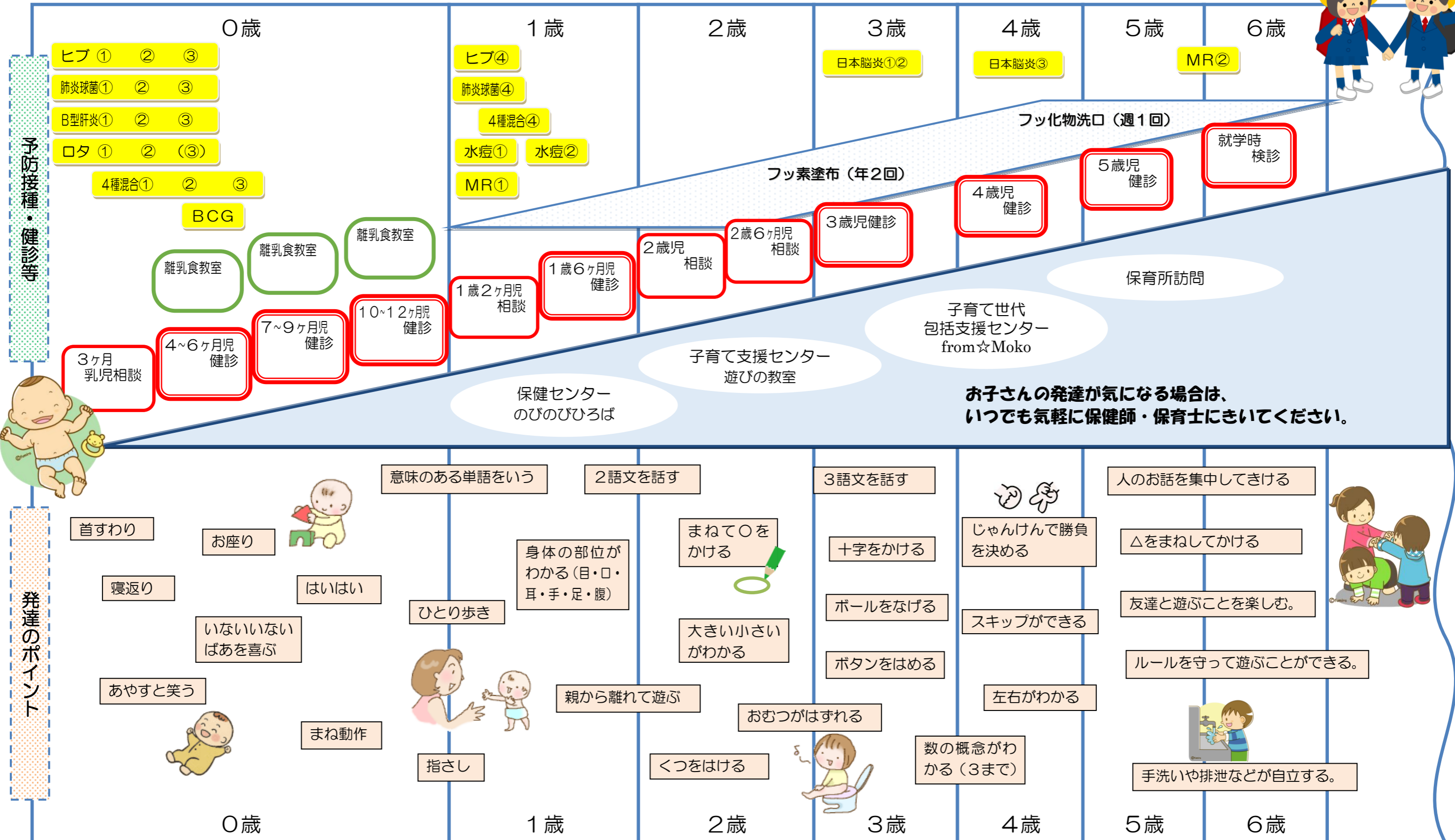
LINE LINE-ID



LINE・メール相談もできます!

～小学校入学までの流れ～

↓↓↓ 予防接種（定期）や健診のおおまかなスケジュールです。事前に予定をたてて、受け忘れのないようにしましょう。



↑↑↑ 標準的な成長発達の目安です。お子さんの成長と照らし合わせて、発達を確認しておきましょう。↑↑↑

お子さんの発達が気になる場合は、いつでも気軽に保健師・保育士にきいてください。

子育て支援センター
遊びの教室

子育て世代
包括支援センター
from☆Moko

保育所訪問

保健センター
のびのびひろば

予防接種・健診等

発達のポイント